



## Lernen Sie uns kennen

### Was ist die rollgroup® und wer steht hinter diesem Namen?

Zur rollgroup gehören acht erfahrene und leistungsstarke Unternehmen aus dem Bereich Räder und Rollen. Die gemeinsame Präsenz am Markt unter der Marke rollgroup® ist das sichtbare Ergebnis einer partnerschaftlichen Produktentwicklung und gemeinsamen Beschaffungsmanagements.

Die daraus entstandenen Synergien und Potentiale geben wir in Form von hochwertigen, marktorientierten Produkten an unsere Kunden weiter. Umfassende Service- und Beratungsleistungen sowie eine große, durch jahrzehntelange Erfahrung gewonnene Kompetenz bestimmen den Mehrwert unserer Produkte und Dienstleistungen.

### Welche Ziele hat die rollgroup®?

Die Philosophie der rollgroup® ist geprägt von dem Streben, Ihnen stets die richtigen Produkte für Ihren individuellen Einsatzzweck anzubieten... – schnell, flexibel und zu einem optimalen Preis-Leistungsverhältnis.

Durch eigene Produktlösungen, direkte Vertriebsstrukturen, regionale Präsenz, leistungsstarke Logistik und nicht zuletzt durch die Qualität unserer Beratungs- und Serviceleistungen überzeugen wir immer mehr Kunden von den Vorteilen einer partnerschaftlichen Geschäftsbeziehung mit der rollgroup®. Unsere Marktpräsenz kontinuierlich auszubauen, unseren Kunden den besten Service der Branche zu bieten, uns stets weiter zu verbessern und ein langfristiger und zuverlässiger Partner zu sein ist unser Ziel.

### Woran erkennt man die Produkte der rollgroup®?

#### Ganz einfach, an diesem Zeichen!

Wir bieten unseren Kunden ein Vollsortiment an Räder und Rollen. Wenn es kleine oder große Dinge zu bewegen gilt sind wir der richtige Ansprechpartner. Ob Standard-Produkte oder individuelle Konstruktionen:

**Mit der Qualität unserer Produkte und Dienstleistungen sowie einer attraktiven Preisgestaltung machen wir Ihnen die Entscheidung für die rollgroup® einfach!**



### was immer Sie bewegen > die rollgroup®

*Diesen Slogan führen wir in unserem Logo. Warum? Weil Sie mit uns auch wirklich etwas bewegen können!*

### Standard-Lieferprogramm

**„Unsere Motivation sind die besten Produkte für Ihren Bedarf!“**

- Apparaterollen
- Transportgeräterollen
- Schwerlast- und Tragrollen
- Edelstahlrollen
- Klinik & Reha
- Stuhl- und Möbelrollen
- Räder
- Sonderausführungen

Schnelle Hilfe bei der Produktauswahl durch kompetente Fachberater. Einfacher Produktabruf über Katalogprogramm und telefonische Beratung. Individuelle Belieferungsmodelle bei Großmengen und periodischem Bedarf. Technische Unterstützung durch unseren Außendienst und Konstrukteure.

### Individuelle Kundenlösungen

**„Unsere Lösungen sind so flexibel und individuell wie die Anwendungen und Produkte unserer Kunden!“**

**Gemeinsam mit Ihnen, Ihren Technikern, Konstrukteuren oder Produktentwicklern finden wir schnell die beste Lösung für Ihr Produkt!**

So finden sich beispielsweise von der rollgroup® individuell angepasste Lösungen in den Bereichen Ladenbau und Präsentationstechnik, in der Möbelindustrie, im Großküchen- und Catering-Bereich, in Produkten für Kliniken, Reha- und Pflegeeinrichtungen, in der Automotive-Branche und deren Zulieferindustrie, im Maschinenbau und in der Automationstechnik, in Anwendungen rund um Logistik und Transport oder in Lösungen für Hersteller von Lebensmitteln, ...

**Unser Antrieb ist, dass  
Ihre Produkte ins Rollen kommen!**

**rollgroup®**



## Der rollgroup® Katalog

**Im Produktteil des Kataloges finden Sie das gesamte Kernsortiment der rollgroup® nach Anwendungsschwerpunkten geordnet.**

Die aufgeführten Produkte entsprechen den gängigsten serienmäßigen Kombinationen. Informationen über mögliche Varianten und passendes Zubehör finden Sie auf jeder Katalogseite.

Bitte beachten Sie auch die Kriterien zur Auswahl von Räder und Rollen auf Seite 9.

**Sie suchen schnell eine passende Lösung?**

Gut, dass Sie mit uns rechnen können!

**Mit einem der größten lagerhaltig abrufbaren Vollsortimente im Bereich Räder und Rollen bieten wir Ihnen für nahezu jede Anwendung die passende Lösung.**

### Welche Rolle ist die Richtige?

Welche Beschaffenheit muss sie mitbringen, um den herrschenden Umwelteinflüssen und Belastungen standhalten zu können?  
Und mit welchem Produkt erziele ich die gewünschte Mobilität?

**Um Ihnen die richtige Wahl so leicht wie möglich zu machen, erläutern wir Ihnen auf den nachfolgenden Seiten, worauf es bei einer guten Rolle ankommt.**

Sie sehen unsere Räder und Rollen haben es ganz schön in sich. Deshalb legen wir auch großen Wert auf eine umfangreiche und kompetente Beratung unserer Kunden. Gerne machen wir uns mit Ihnen gemeinsam auf die Suche nach einem passenden Produkt, denn wir wollen, dass Ihre Produkte schneller ins Rollen kommen.

### Danach wissen Sie alles über:

- Befestigungstechnik
- Schwenklagertyp
- Radlagerart
- chemische Beständigkeit
- Tragfähigkeit
- Roll- und Schwenkwiderstand
- Dämpfungseigenschaften und Fahrgeräusche
- Flächenpressung
- Bereifung

*Für manche Lösungen gibt es keine Produkte von der Stange > Sollten Sie in unserem Katalog nichts passendes finden, heißt das nicht, dass wir nichts passendes für Sie haben... – denn gerade die individuelle Anpassung von Produkten ist eine unserer Stärken! Weitere Infos zu Sonderrollen auf S. 148*

## So einfach sind unsere Bestell-Codes:

**Damit Sie auf einen Blick die Übersicht behalten, haben wir unseren Bestell-Codes das Sprechen beigebracht.**

Jeder Bestell-Code, das sind die Artikel-Nummern der rollgroup®, ist nach einem einheitlichen Prinzip aufgebaut und gibt genaue Auskunft über das jeweilige Produkt und seine Eigenschaften.

**Beschreibt die Ausführung des Gehäuses**

**Steht für Typ und Material des Rades**

**Kennzeichnet den Rad-Durchmesser**

**Gibt Auskunft über Art und Möglichkeiten der Befestigung**

**21L**

**JPO**

**050**

**P03**

Lenkrollen mit Anschraubplatte

Bestell-Code	mm	kg	mm	mm	mm	mm	mm	mm	mm
<b>21LJPO050P03</b>	50	50	18	60 x 60	48,0 / 38,0 x 48,0 / 38,0	6,3	25,0	<b>70</b>	
21LJPO075P03	75	75	25	60 x 60	48,0 / 38,0 x 48,0 / 38,0	6,3	24,0	100	
21LJPO100P04	100	80	32	77 x 67	61,5 / 56,0 x 51,5 / 46,5	8,5	37,0	135	
21LJPO125P04	125	100	32	77 x 67	61,5 / 56,0 x 51,5 / 46,5	8,5	40,0	160	
21LJPO125P05	125	100	32	95 x 70	75,0 x 50,0	11,0	40,0	160	
<b>21LJPO150P04</b>	150	100	32	77 x 67	61,5 / 56,0 x 51,5 / 46,5	8,5	44,0	185	

**Zahl** = Material, Gabelform, Schwenklager  
(z.B. '21' = Stahlblech mittel, bauchig, Kugelbahn zweireihig)  
**Buchstabe** = Art (z.B. 'L' = Lenkrolle)



Zur Bestimmung und Interpretation unserer Bestell-Codes beachten Sie bitte auch nebenstehende Tabelle!



## Ausführung des Gehäuses

Material, Gabelform, Schwenklager

**21** L JPO 050 P03 > *Beispiel-Interpretation*

- 10 Kunststoff, zur Aufnahme von 2 Rädern, Stift drehbar
- 11 Zinkdruckguss, zur Aufnahme von 2 Rädern, Stift drehbar
- 12 Zinkdruckguss, geschlossen, Stift drehbar
- 13 Stahlblech leicht, gerade, Stift fest
- 14 Kunststoff, geschlossen, Stift drehbar
- 15 Polyamid, Doppelrolle geschlossen, mit Dom, Stift drehbar
- 16 Kunststoffrolle zur Aufnahme von 2 Rädern, Sackloch
- 17 Kunststoffrolle zur Aufnahme von 2 Rädern, Kugellager im Rückenlager
- 20 Stahlblech leicht, Kugelbahn einreihig
- 02 Stahlblech mittel, schlank, Kugelbahn zweireihig
- 21** Stahlblech mittel, bauchig, Kugelbahn zweireihig
- 22 Stahlblech mittel, bauchig, Rillenkugellager
- 23 Stahlblech mittel, Krankenbettenrolle
- 24 Stahlblech mittel, zur Aufnahme von 2 Rädern, Kugelbahn zweireihig
- 25 Kunststoff, schlank, Stift drehbar, Kugelbahn zweireihig
- 04 Kunststoff, schlank, Rückenloch durchgehend, Kugelbahn zweireihig
- 05 Kunststoff, schlank, Rückenloch durchgehend, Kugellager im Rückenlager
- 26 Kunststoff, Krankenbettenrolle, Präzisionskugellager
- 06 Kunststoff, Krankenbettenrolle, Präzisionskugellager, schwere Ausführung
- 27 Kunststoff, Krankenbetten-Doppelrolle, Präzisionskugellager
- 07 Kunststoff, Krankenbetten-Doppelrolle, Präzisionskugellager, schwere Ausführung
- 28 Edelstahl, Apparaterolle, bauchig, Kugelbahn zweireihig
- 30 Stahlblech mittel, Kugelbahn einreihig, Transportgeräterolle
- 31 Stahlblech schwer, bauchig, Kugelbahn zweireihig, vernietet
- 32 Stahlblech schwer, bauchig verstärkt, Kugelbahn zweireihig, bolzenlos
- 33 Stahlblech mittel, Kugelbahn zweireihig, bolzenlos, Palettenrolle
- 38 Edelstahl, Transportgeräterolle, bauchig, Kugelbahn zweireihig
- 40 Stahlblech extra schwer, bauchig verstärkt, Kugelbahn zweireihig verstärkt
- 41 Guss Schmiedeeisen schwer, bauchig verstärkt, Kugelbahn zweireihig verschraubt
- 42 Guss Schmiedeeisen schwer, gerade, Axialrillenkugellager
- 43 Guss Schmiedeeisen schwer, zur Aufnahme von 2 Rädern, Axialrillenkugellager
- 44 Guss Schmiedeeisen schwer, bauchig verstärkt, Axialrillenkugellager
- 48 Edelstahl, Schwerlastrolle, bauchig verstärkt, Kugelbahn zweireihig
- 50 Guss, gerade, Kugelbahn zweireihig
- 51 Guss leicht, gerade, Kugelbahn einreihig
- 52 Guss Schmiedeeisen schwer, gerade, Kugelbahn zweireihig, verschraubt
- 53 Gehäuse aus Guss, pulverbeschichtet mit Nivellierspindel für Höhenverstellung
- 54 Gehäuse aus Aluminium, pulverbeschichtet mit Nivellierung für Höhenverstellung

## Art der Rolle

21 L JPO 050 P03

- A LA Radbremse
- B Bockrolle
- C zentral-, total- o. richtungsfeststellbar
- G gefederte Lenkrolle
- H Feststellfuß aus Stahl o. Kunststoff
- I Richtungsfeststeller
- L** Lenkrolle
- N Totalfeststeller nachlaufend
- R Radfeststeller
- V Totalfeststeller vorlaufend
- Z zentral-, totalfeststellbar

## Lauffläche des Rades

21 L JPO 050 P03

- A PUR gespritzt
- B PVC gespritzt
- D dämpfend hitzebeständig
- E schwarzer Elastikreifen
- F spurloser, grauer Elastikreifen (blau)
- G thermoplastischer Gummi, elektrisch leitfähig
- H Vulkollan
- I spurloser Vollgummi
- J** thermoplastischer Gummi
- M Spurrkranz / Seilrolle
- N PU geschäumt
- O identisch mit Radkörper
- P Luftbereifung, Rillenprofil
- Q Luftbereifung, Blockprofil
- R Vollgummi Recycling
- S PUR gespritzt, elektrisch leitfähig
- T PUR gegossen
- U Polyamid PA
- V schwarzer Vollgummi
- W Hart-Weichgummi
- X Reifen für Entsorgungssysteme
- Y schwarzer Vollgummi, elektrisch leitfähig
- Z Vollgummi schwarz Hib.

## Radkörper des Rades

21 L JPO 050 P03

- B hitzebeständiger Kunststoff
- C Stahlblech verschraubt
- D Stahlblech
- E Stahl, Eisen
- F Guss
- G einseitige Radform
- H dämpfender Radkörper
- I Aluminium
- J Zinkdruckguss
- L Holz
- M Polyamid PA super schwere Ausführung
- N Edelstahl
- P** Polypropylen PP
- Q sonstige Kunststoffe
- S Stahlblech schwer
- T Polyamid PA schwere Ausführung
- U Polyamid PA
- V Vollgummi
- W hitzebeständig. Polyamid bis +180°C
- X Polyamid PA, elektrisch leitfähig
- Y Polypropylen PP, elektrisch leitfähig
- Z Fühlerrad

## Lagerung des Rades

21 L JPO 050 P03

- B Bohrung mit Passfedernut
- C Präzisionskugellager rostfrei
- D Rollenlager rostfrei
- E Konuskugellager rostfrei
- F Flanschrad
- G Trockenlagerbuchse
- H Gleitlager mit Fadenschutz
- I Gleitlager o. Fadensch. u. Distanzrohr
- J Rollenlager mit Fadenschutz
- K Konuskugellager
- N einseitig geschlossen
- O** Gleitlager ohne Fadenschutz >

- P** Präzisionskugellager
- Q** Kegelrollenlager
- R** Rollenlager ohne Nabenrohr, Fadenschutz
- U** Gleitlager m. Kunststoff, Distanzrohr
- X** Präzisionskugellager abgedichtet
- Y** Präzisionskugellager RS / 2RS
- Z** Bohrung unbearbeitet

## Befestigungsart

21 L JPO 050 P03

- A01** Sackloch 7 mm
- A02** Sackloch 8 mm
- A03** Sackloch 10 mm
- A04** Sackloch 10 mm Totalfeststeller Ø 75 mm
- A05** Sackloch 11 mm
- A06** Sackloch Div.
- B02** Bundstift m. Platte u. Plattengröße für Sackloch
- B03** Bundstift m. Platte u. Plattengröße für Sackloch f. Serie 17/100 + 125
- B04** Plattenschuhe m. Stift 49x16 /...
- B05** Plattenschuhe m. Stift 49x19 /...
- B06** Plattenschuhe m. Stift 49x22 /...
- B07** Containerplatte + Maß z.B. 8
- B08** Bundstift m. Gewinde M8x.../...
- B09** Bundstift m. Gewinde M10x.../...
- B10** Bundstift 10x.../...
- B11** Bundstift 11x.../...
- B12** Bundstift m. Gewinde M12x.../...
- B13** Bundstift m. Gewinde für Serie 17/100 + 125 M10x.../...
- B14** Bundstift m. Gewinde für Serie 17/100 + 125 M12x.../...
- B20** Bundstift Div.
- H01** Hülse vierkant +Größe
- H02** Hülse rund +Größe
- H03-15** Hülse rund, für Holzmöbel
- H04** Adapterhülse vierkant +Größe
- H05** Adapterhülse rund +Größe
- H06** Zackenhülse
- H15** Hülse Div.
- P01** Rückenloch +Größe
- P02** Platte 55x55
- P03** Platte 60x60
- P04** Platte 77x67
- P05** Platte 95x70
- P06** Platte 105x80
- P07** Platte 135x110
- P08** Platte 176x140
- P09** Platte 175x175
- P10** Platte 230x125
- P11** Platte 200x160
- P12** Platte 250x200
- P13** Platte 270x250
- P14** Platte 67x60
- P15** Platte 120x80
- P16** Platte rund
- P17** senkrechter Flansch
- P18** Dreieckplatte
- P19** senkrechte Winkelplatte
- P20** Platte Div.
- P27** Bausatz für Totalfeststellung
- P29** Platte für Zentralfeststeller mit Schaltelementen
- S01** Gewindebolzen M10x...
- S02** Gewindebolzen M12x...
- S06** Gewindebolzen Div.
- Z01** Zapfen rund +Größe
- Z02** Zapfen vierkant +Größe
- Z03-28** Zapfen m. Hutmutter
- Z04** Zapfen m. segment-arretiertem Schaltnocken
- Z05** Zapfen m. segment-arretiertem Schaltnocken kurz
- Z06** Expanderbefestg. rund +Größe
- Z07** Expanderbefestg. vierkant +Größe
- Z12** Zapfen Div.



## Unsere Befestigungen –

damit sind ihre Produkte immer sicher unterwegs!

**„Sicherer Transport beginnt mit der zuverlässigen Verbindung zwischen Rolle und ihrem Produkt!“**

Deshalb legen wir nicht nur großen Wert auf Material, Verarbeitung und Funktionalität unserer Produkte, sondern auch, dass unsere Befestigungsteile schnell und sicher montiert werden können.

## Standardbefestigungen:

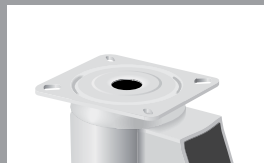
- Anschraubplatten
- Rückenloch für Befestigungsschrauben
- Einsteckzapfen

## Spezielle Befestigungen:

- Expandierende Rohrbefestigungen
- Befestigungselemente mit integrierten Feststellsystemen

## Montagehinweis

Die maximale Tragkraft der Rolle kann nur bei einem voll auf der Außenkugelschale aufliegenden Gerät erreicht werden.



Anschraubplatte



Rückenloch



Zapfenbefestigung



Expanderbefestigung



Steckstift

# Die Beschaffenheit der Räder und Rollen

## Unsere Schwenklager –

die Servolenkung für Ihre Rolle!

**„Ob Apparate-, Transportgeräte- oder Schwerlastrollen – je wendiger sie sind, desto leichter ist das Handling!“**

Schwenkeigenschaften werden neben der Qualität des Lagers von der Ausladung, dem Raddurchmesser und Laufflächenprofil sowie der Laufbelaghärte und der Rückenlagerkonstruktion beeinflusst.

## ■ Schwenklager mit Gleitlager

Für geringere bis mittlere Belastungen, z.B. Stuhl- und Möbelrollen.

## ■ Schwenklager mit ein- oder zweifachem Kugelkranz

Für Anwendungen mit größeren Lasten bei Apparate- und Transportgeräterollen. Der doppelte Kugelkranz verringert bei Verkantungen die Reibung im Gehäuse und macht das System leichtgängiger.

## ■ Schwenklager mit Präzisionskugellager

Für höchste Laufruhe und Leichtgängigkeit. Z.B. geeignet für Krankenbetten oder schwere Lasten.

## Die Chemische Beständigkeit –

Damit Ihre Rolle lange rollt

**„Nicht jedes Rollenmaterial verträgt Säure und Laugen oder ist für ganz bestimmte Umweltbedingungen geeignet!“**

Bestimmte Stoffe und Substanzen, aber auch Luftfeuchtigkeit und Temperatur können die Lebensdauer und Funktion einer Rolle wesentlich beeinflussen. Deshalb sollten Sie vor Ihrem Rollenkauf genau wissen, mit welchen Stoffen die Rolle in Kontakt kommen kann und welche Umwelteinflüssen am Einsatzort herrschen.



Beachten Sie hierzu bitte unsere Tabelle

**„Kriterien zur Auswahl von Räder und Rollen“ > [auf Seite 9!](#)**


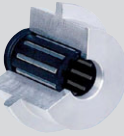

Die Auswahltabelle dient lediglich der Orientierung und kann auf Grund der Vielzahl der möglichen Kontaktstoffe nicht vollständig sein. Die Angaben gelten nicht für Chemikaliengemische. Bei der Produktauswahl ist eine Beratung erforderlich!

## Unsere Radlager –

damit kommen Sie richtig in Fahrt!

Ein hochwertiges Radlager ist die beste Voraussetzung für optimale Laufeigenschaften und bestimmt die Qualität einer Rolle wesentlich mit. Wir erklären Ihnen gerne die Unterschiede!

„Was auch immer Sie in Bewegung setzen wollen... – Möbel, Apparate, besonders schwere Gegenstände oder Transportgeräte... – auf die Wahl des richtigen Radlagers kommt es an!“

RADLAGER	BESCHREIBUNG	VERWENDUNG
<b>Gleitlager</b> 	<i>Die einfachste Form der Radlagerung: Stoßunempfindlich und weitgehend wartungsfrei.</i>	<b>Geeignet für Geräte, die mit geringer Geschwindigkeit über kurze Entfernungen bewegt werden.</b>
<b>Rollenlager</b> 	<i>Niedrige Einbauhöhe, geringer Rollwiderstand, hohe Belastbarkeit, weitgehend wartungsfrei, geringe Lagerreibung, stoßunempfindlich, Dauerschmierung.</i>	<b>Besonders geeignet für den Einsatz in Transportgeräterollen.</b>
<b>Rillenkugellager</b> 	<i>Präzisionskugellager: Leichter, ruhiger Lauf auch bei größeren Belastungen und Geschwindigkeiten.</i>	<b>Ideal für den Einsatz in hochwertigen Apparate-, Transportgeräte- und Schwerlastrollen</b>

## Unsere Bereifungen und Laufflächen –

auf das richtige Material kommt es an!

Die Laufflächen der eingesetzten Rollen sollte zu den jeweiligen Bodenverhältnissen und dem Einsatzzweck passen... – erst dann bietet die Rolle eine optimale und komfortable Mobilität.

### 2 Polyurethan gespritzt/gegossen

Durch Polyaddition entstehen aus hochwertigem Polyurethan unsere Produkte. Laufflächen aus Polyurethan zeichnen sich durch eine hervorragende Schnitt- und Abriebfestigkeit aus und sind für höchste Beanspruchung geeignet.

### 3 Vollgummi-Standard

Mittels Vulkanisation aus hochwertigen Recyclingstoffen angefertigt, entstehen einfache aber robuste Reifen für leichte bis mittlere Beanspruchung.

### 4 Vollgummi-Elastic grau

Hochwertige Reifen und Laufflächen mit geringem Rollwiderstand.

### 5 Thermoplastischer Gummi

Spurfreie Reifen und Laufflächen, die sich durch Widerstandsfähigkeit und Wirtschaftlichkeit auszeichnen.

### Beispiele



In unserem Standardprogramm bieten wir fünf unterschiedliche Rollenbereifungen an, die sich als Laufflächen bewährt haben. Weitere Bereifungen und Varianten auf Anfrage!

### 1 Polyamid

Herstellung durch thermoplastische Spritzguss-Verfahren. Polyamid-Räder gewährleisten im besonderen auf glatten Böden einen leichten Lauf. Sie zeichnen sich durch große Bruchsicherheit und lange Lebensdauer aus.



## Darauf sollten Sie achten – Fahr- und Rollgeschwindigkeit nicht höher als 4 km/h:

Je nachdem, wie Sie Ihre Rollen einsetzen möchten, wie stark sie belastet werden können und welche Anforderungen sie erfüllen müssen, kommt es bei der Auswahl der optimalen Rollen auf ein paar einfache, aber wesentliche Faktoren an! **Beachten Sie dazu bitte auch unsere Produktinformation auf Seite 10!**

# 10 Punkte zur schnellen Produktbestimmung:

### 1 Tragfähigkeit

Unebener Untergrund, Türschwellen, Schienen oder Schlaglöcher können Räder und Rollen extrem beanspruchen. Die Tragfähigkeitsformel berücksichtigt diese Belastungen und sorgt für ausreichende Sicherheitsreserven.

$$\text{Faustformel für Tragfähigkeit} = \frac{\text{Eigengewicht des Gerätes + Zuladung}}{3}$$

### 2 Roll- und Schwenkwiderstand

Faktoren wie Belastung, Raddurchmesser, Material, Form der Lauffläche, Ausladung der Rolle, Art und Größe der Lager und der Untergrund beeinflussen den Roll- und Schwenkwiderstand. Deshalb sollten Sie diese Faktoren sorgfältig aufeinander abgestimmt werden.

### 3 Dämpfungseigenschaften und Fahrgeräusche

Hier bringt Sie eine simple Regel schnell zur richtigen Entscheidung:

**Harter Boden = Weiches Rad | Weicher Boden = Hartes Rad**

### 4 Flächenpressung

Jeder Boden darf nur mit einem bestimmten Druck je Quadrat-Millimeter belastet werden. Sagen Sie uns im Zweifel bitte, welchen Boden Sie haben und wir nennen Ihnen gerne ein passendes Produkt.

### 5 Temperaturbeständigkeit

Rollen, die in einer Gießerei eingesetzt werden, müssen andere Temperaturen aushalten als z. B. in einer Frosteranlage.

### 6 Kontaktverfärbung

Spuren auf dem Boden sind nicht überall geschätzt. Nahezu alle angebotenen grauen und elektrisch leitfähigen Rollen der rollgroup® hinterlassen in der Regel keine Verfärbungen. Aggressive Reinigungsmittel oder unbehandelte Naturböden können jedoch u. U. Verfärbungen hervorrufen.


### 7 Abrieb und Kreidung

Werden Rollen belastet kommt es zwangsläufig zu mechanischem Abrieb, der sogenannten Kreidung. Besonders bei elastischer Bereifung lässt sich diese nicht vermeiden. Die Stärke des Abriebs hängt von der Gummiqualität und der Intensität der mechanischen Belastung ab. Mit einfachen Reinigungsmitteln kann möglicher Abrieb leicht wieder entfernt werden.

### 8 Waschbarkeit, Reinigung + Pflege

Spezielle rollgroup®-Produkte sind beinahe „vollwaschbar“. Dafür sorgen hochwertig verchromte Stahlbleche, besondere Kunststoffe und Komponenten aus rostfreiem Stahl. Fragen Sie uns bei Bedarf bitte nach entsprechenden Produkten für besonders harte oder schmutzige Einsatzbedingungen.

### 9 Leitfähigkeit (zu erkennen am gelben Punkt)

Unsere elektrisch leitfähigen Rollen haben  einen Ableitungswiderstand von < 10.000 Ohm. Damit vermeiden Sie unangenehme Spannungsentladungen.

#### Sicherheitshinweis

Die elektrische Leitfähigkeit der Räder kann sich durch Ablagerungen sowie chemische und mechanische Einflüsse so verändern, dass die zulässigen Normwerte überschritten werden. Insbesondere Verschmutzung, chemische Substanzen, Stoßbelastungen und Überlastung können bewirken, dass die Ableitung in den Boden reduziert oder unterbrochen wird. Wegen der Vielzahl uns unbekannter Einflüsse beim Einsatz unserer Rollen und Räder bezieht sich unsere Gewährleistung bezüglich der elektrischen Leitfähigkeit ausschließlich auf die Einhaltung der festgelegten Werte im Neuzustand bei Lieferung. Die sicherheitstechnische Überwachung wie z.B. die Überprüfung der Widerstände und Ableitwerte nach Montage und im Einsatz liegt ausschließlich im Verantwortungsbereich des Anwenders.

### 10 Betriebsverhältnisse

Die bestmögliche Produktwahl hängt nicht zuletzt von Ihren spezifischen Gegebenheiten ab. Wir beraten Sie gerne vor Ort!

*Wenn Sie ein ganz bestimmtes Produkt mit speziellen Eigenschaften benötigen, dann **definieren Sie einfach mit Hilfe dieser 10 Punkte die individuellen Anforderungen, die Sie an das gesuchte Produkt stellen!** Unsere Fachberater können Ihnen dann schnell bei der Produktauswahl helfen.*

**Mit entscheidend für die Auswahl von Räder und Rollen sind die Umgebungseinflüsse, Stoffe und Medien, denen sie ausgesetzt werden können.**

Die Auswahltablette hilft Ihnen bei der Bestimmung des richtigen Materials. Gerne helfen Ihnen auch unsere kompetenten Fachberater bei der Auswahl geeigneter Produkte!

**Auswahlkriterien**

> unter Einwirkung von Umgebungseinflüssen



Symbolerklärung: ■ <b>beständig</b> ■ <b>bedingt beständig</b> ■ <b>unbeständig</b> - <b>keine Angaben</b>	Konzentration	Gummi	Polyamid	Polyurethan
Abwasser		-	■	■
Acetaldehyd	40%	■	■	■
Aceton		■	■	■
Acethylen		■	■	■
Acrylsäure >30° C		-	■	■
Äthanolamin		-	-	■
Äther		-	■	■
Äthylacetat		■	■	■
Äthylalkohol		■	■	■
Äthylen		-	-	■
Ätzkali		-	-	■
Ätznatron		-	-	■
Alkylbenzole		-	■	-
Alkylalkohol		■	■	■
Aluminiumacetat		-	■	-
Ameisensäure	10%	■	■	■
Amine, aliphatisch		-	-	-
Aminosäuregemische		-	■	-
Apfelsäure		-	■	■
Ammoniak, flüssig	20%	■	■	■
Ammoniumsalze		-	■	-
Ammoniumbicarbonat		-	■	-
Ammoniumcarbonat		-	-	■
Ammoniumrhodanid		-	■	-
Ammoniumhydroxyd		-	-	■
Ammoniumnitrat		■	-	■
Ammoniumsulfat		■	-	■
Amylacetat		■	■	■
Amylalkohol		■	■	■
Anilin		■	■	■
Antrachinon, 85° C		-	■	-
<b>Bariumsalze</b>		■	■	■
Baumwollsaatöl		-	-	■
Benzin, Petroläther		■	■	■
Bier		■	■	■
Bitumen		■	■	■
Bleiacetat, wässrig	10%	■	■	■
Bleinitrat		■	-	■
Borax		■	-	■
Borsäure, wässrig	10%	■	■	■
Brom		■	■	■
Butter		■	■	■
Butan		■	■	■
<b>Chlor, Chlorwasser</b>		■	■	■
Carbolineum		■	■	■
Citrusöle		-	■	-
Casein		-	■	-
Chromsäure, wässrig	10%	■	■	■
Clophen		■	■	■
Cobaltsalze, wässrig	20%	-	■	-
Cyclohexanol		■	■	■
<b>Diäthylenglykol</b>		■	■	■
Dichlorbenzol		■	-	■
Dichlorbutylen		■	-	■
Dimethyläther		■	■	■
Dimethylanilin		-	-	■
Dimethylformamid		■	■	■
Diphyl, 80° C		-	■	■

Symbolerklärung: ■ <b>beständig</b> ■ <b>bedingt beständig</b> ■ <b>unbeständig</b> - <b>keine Angaben</b>	Konzentration	Gummi	Polyamid	Polyurethan
Edelgase		-	■	-
Eisessig		■	-	■
Eisenchlorid, sauer	10%	■	■	■
Eisensulfat		-	-	■
Entkalker, wässrig	10%	-	■	-
Erdöl		■	■	■
Essigsäure	30%	■	■	■
<b>Formaldehyd</b>	30%	■	■	■
Furfurol		-	■	■
Fettsäuren		-	■	■
Fichtennadelöl		■	■	■
Fluor		■	■	■
Formamid, rein		■	■	■
<b>Gelatone</b>		-	-	■
Glukose		■	-	■
Glycerin		■	-	■
Glykol		■	■	■
<b>Harnsäure, wässrig</b>	10%	■	■	-
Hydraulikflüssigkeiten		■	■	■
Hexan		■	■	■
<b>Isopropylchlorid</b>		■	-	■
Isoprophyläther		■	-	■
<b>Jodtinktur</b>		■	■	■
<b>Kaliumchlorid</b>	10%	■	■	■
Kaliumcyanid		-	-	■
Kaliumhydroxyd		-	■	■
Kaliumsulfat		■	-	■
Kalziumsulfat		-	-	■
Kresole		-	■	■
Königswasser		■	■	■
Kohlenmonoxyd, heiß		-	■	■
Kohlensäure		-	-	■
Kokosnussöl		■	-	■
Kupferchlorid		■	-	■
Kupfersalze, wässrig	10%	-	■	■
Kupfersulfat		■	■	■
<b>Leim</b>		-	-	■
<b>Mischsäuren</b>		■	■	■
Mangansalze	10%	-	■	-
Magnesiumsalze, wässr.	10%	-	■	■
Methylalkohol		■	■	■
Methylenchlorid		■	■	■
Methyläthylketon		■	■	■
Methylpyrolidon		-	-	■
Mineralöle		■	■	■
Monobrombenzol		■	-	■
Mörtel, Zemente, Kalk		■	■	-
Milch		■	■	■
<b>Natronlauge</b>	50%	■	■	■
Naphtalin		■	■	■
Natriumchlorid, wässrig	10%	■	■	■
Natriumcyanid, wässrig	10%	-	-	■
Natriumhydroxyd, wässr.		-	-	■
Natriumcarbonat, wässr.	10%	-	■	■

Symbolerklärung: ■ <b>beständig</b> ■ <b>bedingt beständig</b> ■ <b>unbeständig</b> - <b>keine Angaben</b>	Konzentration	Gummi	Polyamid	Polyurethan
Natriumnitrat, wässrig	10%	■	■	■
Natriumphosphat, wässr.	10%	■	■	■
Natriumsilikat, wässrig	10%	■	■	■
Natriumsulfat, wässrig	10%	■	■	■
Natriumsulfid, wässrig	10%	■	■	■
Natriumthiosulfat	10%	■	■	■
Nickelchlorid, wässrig	10%	■	■	■
Nickelsalze, wässrig	10%	-	■	■
Nickelsulfat, wässrig	10%	■	■	■
<b>Oelsäure</b>		■	■	■
Ozon		■	■	■
Oxalsäure, wässrig	10%	-	■	-
<b>Paraffin</b>		■	■	■
Pflanzliche Ole		■	■	■
Palmitinsäure		■	■	■
Phosphorsäure, wässr.	10%	■	■	-
Phenyläthyläther		■	-	■
Phenylbenzol		■	-	■
Propan		■	■	■
Propylalkohol		-	-	■
<b>Quecksilber</b>		■	■	■
Quecksilberchlorid		-	■	■
<b>Rizinusöl</b>		-	-	■
Rauchgas		-	-	■
<b>Salzsäure, wässrig</b>	30%	■	■	■
Schwefelige Säure		■	■	■
Senf		-	-	■
Silbernitrat		■	-	■
Sodalösung, wässrig	10%	■	■	-
Streusalz(-lösungen)		-	■	-
Stearinsäure		■	■	■
<b>Terpentinöl</b>		■	■	■
Tanninsäure	10%	■	-	-
Tetrachlorkohlenstoff		■	■	■
Toluol		■	■	■
Trichloräthylen		■	■	■
Tinte, Tusche		■	■	■
<b>Uranfluoride</b>		-	■	-
Urin		■	■	-
<b>Vaseline</b>		-	■	-
Vinylchlorid, 80° C		-	■	-
<b>Wachs, 80° C</b>		-	■	-
Waschlaugen, 80° C		■	■	■
Wasser, kalt		■	■	■
Wasser bis 80° C		■	■	■
Wasser (Seewasser)		■	■	■
Weinsäure, wässrig	10%	■	■	-
<b>Xylol</b>		■	■	■
<b>Zinkchlorid, wässrig</b>	10%	■	■	■
Zinkrhodanid	30%	-	■	-
Zitronensäure, wässrig	10%	■	■	-



Gemäß der im „Produkthaftungsgesetz“ definierten Haftung des Herstellers für seine Produkte (§ 4 Prod-HaftG) sind die nachfolgenden Informationen über Räder und Rollen zu beachten. Die Nichtbeachtung entbindet den Hersteller von seiner Haftungsspflicht.

## 1 Produktinformation und bestimmungsgemäße Verwendung

Räder und Rollen im Sinne dieser Definition sind Bauteile, die im Allgemeinen austauschbar sind und an dafür vorgesehene Geräte, Möbel und Transportsysteme oder hierzu artverwandte Produkte zur Fahrbarmachung angebaut werden.

Diese Produktinformation bezieht sich auf Räder und Rollen, insbesondere auf passiv lenkende Rollen (Lenkrollen), für nicht maschinell bewegte Fahrzeuge und Geräte, im Folgenden Objekte genannt, die üblicherweise nicht schneller als Schrittgeschwindigkeit und nicht im Dauerbetrieb bewegt werden.

### Räder und Rollen im Sinne dieser Produktinformation können für folgende Anwendungsbereiche eingeteilt werden:

- **Wohnbereich**  
z. B. Sitzmöbel, Wohnmöbel
- **Dienstleistungsbereich**  
- allg. Dienstleistungsbereich  
z. B. Einkaufswagen, Büromöbel
- **Krankenhausbereich**  
z. B. Krankbetten
- **Industrieller Bereich**  
z. B. Transportgeräte für mittlere und schwere Tragfähigkeiten

### Zur bestimmungsgemäßen Verwendung gehört insbesondere eine fachgerechte Montage:

- Das Produkt muss an allen dafür vorgesehenen Punkten fest mit dem Objekt verbunden werden.
- Das Objekt muss an diesen Stellen über eine ausreichende Festigkeit verfügen.
- Die Funktion des Produktes darf durch die Montage nicht beeinträchtigt oder verändert werden.
- Lenkrollen müssen so montiert werden, dass ihre Schwenkachsen senkrecht stehen.
- Bockrollen müssen so montiert werden, dass ihre Radachsen zueinander fluchten.
- An einem Objekt sind nur Lenkrollen gleicher Art zu verwenden. Werden auch Bockrollen angebaut, so dürfen nur die hierfür vom Hersteller empfohlenen Rollen montiert werden.

Für Feuchträume, bei direkter Bewitterung, in Meeresnähe oder für den Einsatz in aggressiver, korrosionsfördernder Umgebung müssen Produkte in Sonderausführung spezifiziert werden.

Bei Verwendung im Temperaturbereich unter + 5° C und über + 30° C sind die Produkte in Sonderausführung zu spezifizieren. Auf keinen Fall dürfen Standardprodukte unter diesen Bedingungen mit Nennlast betrieben werden.

Rad, Gehäuse, Feststelleinrichtung und Achszubehör bilden eine Funktionseinheit. Haftung besteht nur für Originalprodukte.

Bei der Auswahl der Rollen müssen alle möglichen Belastungen bekannt sein. Andernfalls sind diese mit ausreichenden Sicherheitszuschlägen abzuschätzen.

## 2 Fehlgebrauch

Ein Fehlgebrauch – das heißt die nicht bestimmungsgemäße Produktnutzung von Räder und Rollen – liegt beispielsweise vor, wenn:

- die Räder und Rollen mit einer höheren Traglast zum Einsatz kommen, als die maximale Tragfähigkeit im Katalog aufweist.
- der Einsatz auf ungeeignetem, unebenem Boden erfolgt.
- zu hohe oder zu niedrige Umgebungstemperaturen vorliegen.
- ein Gerät mit festgestellten Rollen gewaltsam bewegt wird.
- besonders aggressive Medien einwirken können.
- unsachgemäß grobe Stoß- und Fallbelastungen zur Wirkung kommen.
- Fremdkörper in die Bandagen eindringen können.
- die Räder und Rollen mit einer zu hohen Geschwindigkeit eingesetzt werden.
- Veränderungen vorgenommen werden, die nicht mit dem Hersteller abgestimmt sind.

## 3 Produktleistung

Sofern die Produktleistungen nicht in unseren Katalogen, Prospekten, Leistungsbeschreibungen usw. konkret festgelegt sind, müssen die Anforderungen an unsere Räder und Rollen bzw. deren Bauteile mit uns vereinbart werden.

Richtungsweisend hierbei sind die einschlägigen DIN-, ISO- und EN-Normen.

## 4 Produktwartung

Räder und Rollen müssen je nach Erfordernis regelmäßig

- durch Nachfetten von Lagerstellen
- durch Nachstellen von lösbaren Verbindungen gewartet werden.

Es dürfen nur solche Reinigungsmittel verwendet werden, die keine korrosionsfördernden und schädigenden Bestandteile enthalten.

Rollen bzw. deren Bauteile sind zu ersetzen, sobald Funktionsstörungen auftreten.

## 5 Informations- und Instruktionspflichten

Zur Erfüllung der Informations- und Instruktionspflichten sowie der Wartungsarbeiten nach dem Produkthaftungsgesetz stehen zur Verfügung:

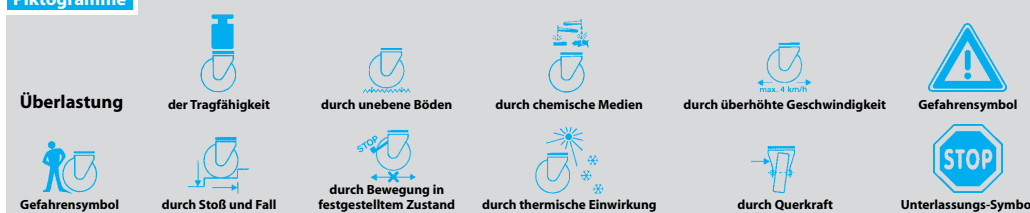
- für den Handel  
Kataloge mit Produkt- und Benutzerinformation
- für den Weiterverarbeiter  
Kataloge mit Produkt- und Benutzerinformation
- für den Benutzer  
Produkt- und Benutzerinformation

Zur Sicherstellung der Funktion von Räder und Rollen:

- ist der Handel gehalten, diese Produktinformation (Punkt 1.0 – 5.0 und die Benutzerinformationen) zu beachten und bei Bedarf vom Hersteller anzufordern und an den Weiterverarbeiter auszuhändigen.
- sind die Verarbeiter gehalten, diese Produktinformation (Punkt 1.0 – 5.01 und die Benutzerinformationen) zu beachten und bei Bedarf vom Hersteller anzufordern und an den Benutzer weiterzugeben

**Abbildungen, Zeichnungen, Maße usw. sind Veränderungen unterworfen und deshalb unverbindlich.**

### Piktogramme



## Sonderkonstruktionen und -produktion

**Wir sind für Sie da, wenn Ihre individuellen Anwendungen hochspezielle Lösungen verlangen!**

Mit unserem umfangreichen Standardsortiment an sofort verfügbaren Lagerartikeln decken wir den überwiegenden Teil des Bedarfs unserer Kunden ab.

Doch gerade wenn Ihre Anforderungen nach einer besonderen Lösung verlangen, zeigt sich die ganze Leistungsstärke der rollgroup®.

Ob individuelle Konstruktionen, besondere Materialien oder Eigenschaften – bei uns arbeiten Fachberater, Techniker, Konstrukteure und Produktion ganz eng und unkompliziert mit Ihnen zusammen.

Das Ergebnis sind die besten individuellen Räder und Rollen für Ihre ganz speziellen Anforderungen.

Ganz gleich ob Einzelstücke, Kleinserie oder höhere Produktionsauflagen... – fragen Sie uns nach geeigneten Möglichkeiten und lassen Sie sich unverbindlich beraten.

**Selbstverständlich besuchen wir Sie auch gerne vor Ort!**



### ■ Sie vermissen Produkte in unserem rollgroup®-Katalog?

Das bedeutet nicht automatisch, dass wir diese nicht in unserem Sortiment führen. Sprechen Sie uns bitte einfach darauf an!

### ■ Sie beziehen bisher Produkte anderer Hersteller und Marken?

Dann lassen Sie sich doch einfach unverbindlich von einem Alternativ-Angebot der rollgroup® überraschen. Es könnte sich lohnen!

### ■ Sie benötigen ausführliche Datenblätter, technische Zeichnungen oder Musterrollen?

Kein Problem! Ihr rollgroup®-Partner wird Sie gerne unterstützen.

**Redaktion, Herausgeber und Copyright:** rollgroup® GmbH, Autenbachstr. 14/1, 73035 Göppingen. Alle Rechte vorbehalten. © 2010

**Impressum**

Es gelten die Allgemeinen Geschäftsbedingungen des auf den Umschlagseiten genannten rollgroup®-Partners. Das Produktangebot richtet sich an gewerbliche Kunden. Alle genannten Preise verstehen sich zuzüglich der gesetzlichen Mehrwertsteuer und Versand. Bei Bestellungen aus diesem Katalog kommt ein Kaufvertrag mit dem auf den Umschlagseiten genannten Partner der rollgroup® zustande. Mit dem Erscheinen dieses Kataloges verlieren alle bisher veröffentlichten Preise ihre Gültigkeit. Preislisten und Angebote erhalten Sie von Ihrem rollgroup®-Partner. Änderungen aus konstruktions- bzw. verkaufstechnischen Gründen sowie Irrtümer vorbehalten. Es gelten die gesetzlichen Gewährleistungs- und Garantiebestimmungen. Für die Beratung durch diesen Katalog übernehmen wir keine Haftung. Verbindliche sicherheitsrelevante Daten und Auskünfte erhalten Sie nur auf konkrete schriftliche Anfrage und Prüfung. Bitte stellen Sie sicher, dass unsere Räder und Rollen in Ihrem Hause richtig montiert und eingesetzt werden. Überschreiten Sie niemals die vorgesehene Tragkraft einer Rolle und tauschen Sie bitte verschlissene Produkte rechtzeitig aus. Wichtige Informationen zur Auswahl eines passenden Produktes erhalten Sie von unseren Fachberatern und auf den ersten Seiten dieses Kataloges. Druck- und produktionstechnisch bedingte Farbabweichungen unserer Katalogbilder zu unseren Produkten sind möglich. Vervielfältigung dieses Kataloges, auch auszugsweise, nur mit schriftlicher Genehmigung der rollgroup® GmbH, Göppingen. Die Wortmarke rollgroup®, das rollgroup®-Logo und das rollgroup®-Signet ist geschütztes Eigentum der rollgroup® GmbH, Göppingen.

[Gestaltung, Fotografie, Datenbank, Katalogproduktion, Druck u. Logistik: **hedrich GmbH werbeagentur + medienproduktion** > info@hedrich.de]